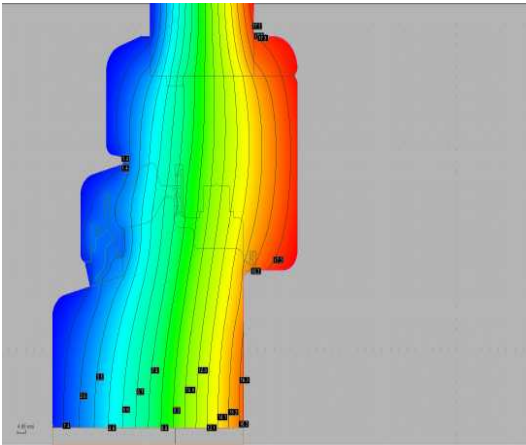


## SERRAMENTO 92mm

0.34 °C  18.37 °C



---

### INFORMAZIONI TECNICHE

Sezione Anta spess. mm 92 x 86

Sezione Telaio spess. mm 92 x 70

A richiesta Telaio con larghezza da mm. 80-90

Ferramenta Maico Multimatic interasse 13 aria 12

Asta cremonese a più punti di chiusura

Anuba doppio gambo regolabili Otlav.

#### **A richiesta**

\* Ferramenta Antieffrazione con due livelli di personalizzazione, disponibile sull'intero perimetro delle ante..

\* Asta leva in cava ferramenta su battente secondario

\* Anta Ribalta.

\* Fascetta centrale entrata zero

Gocciolatoio alluminio finitura bronzo-bianco o Legno

Soglia a Taglio termico alluminio Argento-nero.

Vetro a singola o doppia camera da mm.44 a mm.50

Tripla guarnizione in elastomero termoplastico espanso. (due su battente, una su telaio).

Profilo vetro : Quadro – Ellisse - Barocco.

Serramento fornito : grezzo o con verniciatura – laccatura all'acqua, ciclo completo.

---

**SERRAMENTO 92 MM.**

**CERTIFICAZIONI DEL PRODOTTO:**

---



**1. Resistenza al vento: C 4 finestra \ C 3 portafinestra**

---



**2. Permeabilità all'aria: CLASSE 4**

---



**3. Tenuta all'acqua: CLASSE 9 finestra \ CLASSE 6 portafinestra  
con soglia taglio termico**

---



**4. Coefficiente di trasmittanza termica:**

**Valore Ug. Vetro 1.1 finestra 1,41 W/mqK - portafinestra 1,36 W/mqK**

**Valore Ug. Vetro 0.6 finestra 1,15 W/mqK - portafinestra 1,17 W/mqK**

---



**5. Abbattimento acustico: NPD**

---

**Resistenza all'urto : 5**

**Capacità portante dei dispositivi di sicurezza 350N**